

# 森 英紀(講師)

Mori Hidenori

動物遺伝資源学研究室

Lab. of Animal Bioresources

連絡先

農学部研究棟 604号室

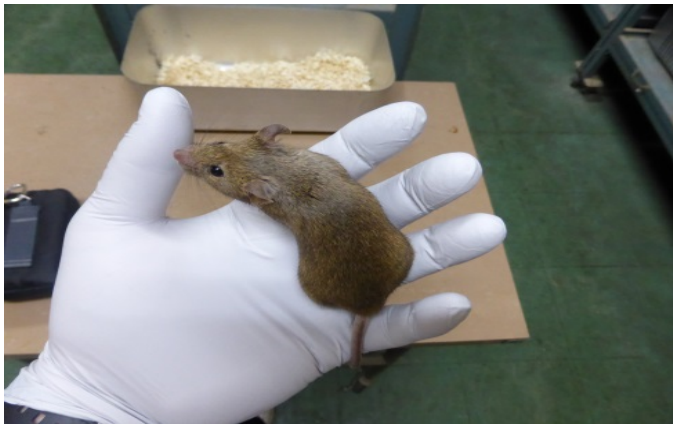


キーワード: 未利用家畜、野生動物、品種改良、ヒト疾患モデル、染色体変異、環境汚染評価

当研究室では、未利用家畜や野生動物が持つ有用な特質を遺伝的に解明し、新たな特徴を持った品種の育成やヒト遺伝性疾患のモデル動物の作出に取り組んでいます。  
また、野生げっ歯類の染色体変異を利用した環境汚染の評価法を検討しています。

染色体に変異を持つ実験用マウスを利用して、男性不妊症のモデルマウスを作出し、不妊症の原因究明に取り組んでいます。

写真は無精子症マウス



福島県内で捕獲された野生げっ歯類（野ネズミ）の染色体異常を指標として、放射性物質の影響評価に取り組んでいます。

写真は捕獲されたアカネズミ



主な所属学会: 日本畜産学会、日本繁殖生物学会