



4階
【403】

微生物生態学研究室

成澤 才彦教授

HP <http://kabi.agr.ibaraki.ac.jp>

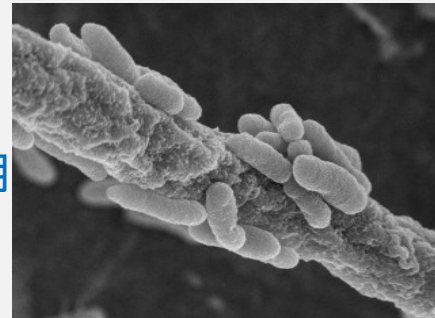
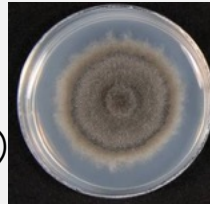
●どんな研究をしているの？

- ・泥炭地や塩害土壌の植生回復におけるDSEの利用
- ・DSEを用いた病気に強い美味しいトマトの栽培
- ・DSEや他の菌類に内生するバクテリアの働きの解明

● DSE (Dark Septate Endophyte) って何？

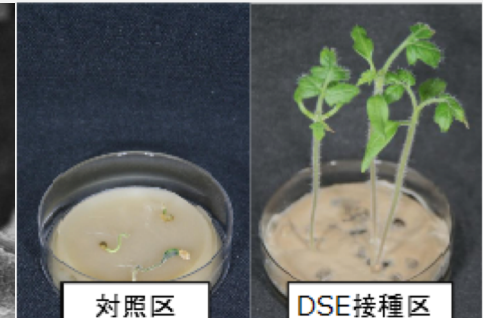
主に森林土壌およびそこに自生している植物の根部に生息する菌類の総称です。条件が整うと、植物と共生します。植物の生育を助けたり、病害防除・環境ストレス耐性などを付与します。

菌糸に隔壁 (Septa) があり、暗色 (Dark) のコロニーを形成する植物内生菌 (Endophyte) ということでDSEと呼ばれています。



菌糸に着生する
バクテリア

DSEの菌糸の周りにバクテリアが付着しています。DSEとバクテリアの間には何らかの相互作用が働いています。



高温条件(35°C)での
トマトの生育試験

対照区のトマトは枯れていますが、DSEを接種した区では枯れることなく生長しています。

植物の生長を
手助けします！



●教員からのメッセージ

ひとりひとりが自主的にテーマを考え、目標の達成に向けて試行錯誤を重ね、研究を行っています。

そのため、多くの失敗をし、回り道も良くありますが、学生も、そして教員も、うまく出来たときの達成感は言葉では表現出来ません。皆さんも体験しませんか？

