

# 吉田 貢士(准教授)

Yoshida Koshi

水環境再生工学研究室

Lab. of Water Environment Restoration

連絡先

農学部研究棟 233号室

URL: <http://mizu.agr.ibaraki.ac.jp/index.html>



研究内容キーワード: 水環境の保全、作物生産に必要な水

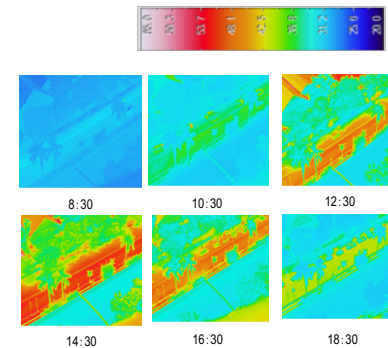
## 研究の概要

主に海外のフィールドを中心に以下のような研究を行っています。日本がかつて経験した高度成長に伴う環境問題が、まさに今、途上国で起きています。日本の経験と環境技術を現地の文化や生活スタイルに適した形で活用することにより、多くの問題が解決または緩和できます。是非、自分の目で見て、肌で感じてみてください。

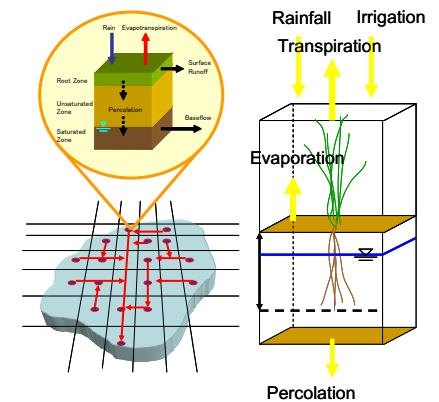
- ・気候変動がアジアモンスーン地域の水質環境および物質循環に及ぼす影響の評価
- ・作物生産モデルを用いたメコン川流域における作物生産量および栄養塩吸収量の推定
- ・気象条件・水利用の変化がメガシティの地表面や植生温度に及ぼす影響の評価
- ・水田やため池が有する水環境保全機能の評価と流域レベルにおける寄与の推定



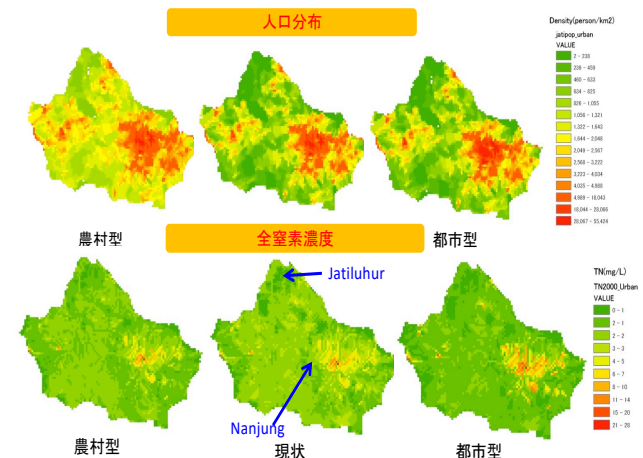
収量調査



ヒートアイランド調査



水循環・作物モデル



人口(上)に対応した河川窒素濃度(下)

主な所属学会: 農業農村工学会、水文・水資源学会、土木学会、PAWEES、IAHS、ICID