

前田 滋哉 (准教授)

Maeda Shigeya

水環境再生工学研究室

Lab. of Water Environment Restoration

連絡先

農学部研究棟 231号室

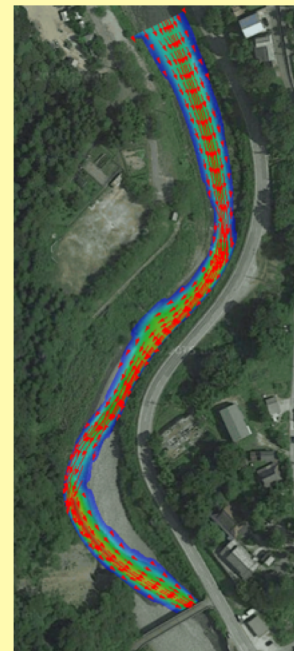


研究内容キーワード: 河川、農業水路、水理、生態、数値計算

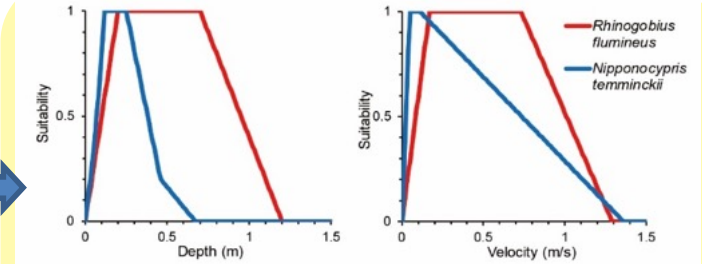
研究の概要

河川や農業水路を主な対象とし、水の流れ、水質、魚類等の観測やシミュレーションにより、**水環境の評価・予測・管理**の研究を行っている。具体的な研究テーマは以下のとおりである。

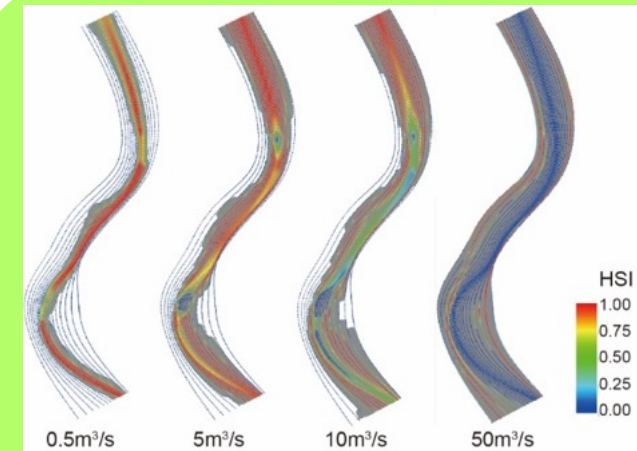
- 農業・発電用取水が河川の魚類生息環境に及ぼす影響の定量的評価 (右図)
- 魚類の生息環境に配慮した施設の有効性評価
- 農業水路における環境配慮施設への堆砂のモデル化
- 北浦流入河川流域における全窒素流達負荷量の推定



(a) 河川流の予測



(b) 魚にとっての好ましさのモデル化



(c) 生息適地の予測と流量管理

主な所属学会: 農業農村工学会、International Society of Paddy and Water Environment Engineering