

# 鈴木 穂高(准教授)

Suzuki Hodaka

食品衛生学研究室

Lab. of Food Microbiology and Toxicology

連絡先

農学部研究棟 522号室



研究内容キーワード: 食中毒、魚貝毒、食中毒菌、実験動物

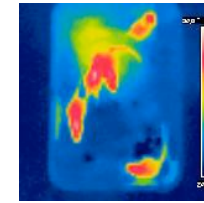
## 研究の概要

食品衛生上の問題となる微生物、毒素等の検出・同定、および感染・毒性発現メカニズムの解明を目指しています。

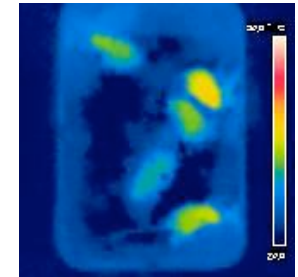
## 研究タイトル

- ・フグ毒の Maus・バイオアッセイの研究
- ・下痢性貝毒の毒性メカニズムの研究
- ・シガテラ毒の毒性評価に関する研究

## 下痢性貝毒投与によるマウスの著しい体温低下



対照群



投与群

## マウスの系統によるフグ毒感受性の差

### フグ毒に低感受性のマウス系統



BALB/c



A/J



C3H/He



C57BL/6



DBA/2

### フグ毒に高感受性のマウス系統



ddY



ICR

主な所属学会: 日本獣医学会、日本実験動物学会、日本食品衛生学会