

金澤 卓弥(准教授)

Kanazawa Takuya, PhD

動物細胞工学研究室

Lab. of Animal Cell Science & Engineering

農学部研究棟 619号室

URL: http://square.umin.ac.jp/mammary/Mammary_Lactation/Top.html



研究内容キーワード： 哺乳類細胞、乳腺、精巢、組織培養、家畜遺伝資源

研究の概要

1) 乳腺の器官形成と細胞分化に関する研究

乳腺を構成する**上皮細胞**と**間質細胞**がどのように作用し合って乳腺が発達し、分化して乳汁分泌するのか、その仕組みを組織学、細胞工学、分子生物学の手法を用いて調べています。

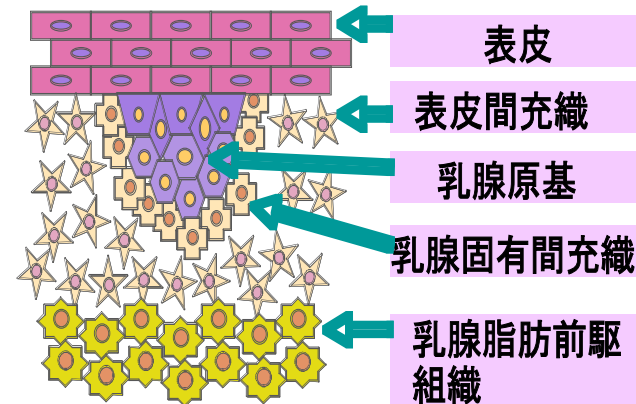
2) 生殖細胞の減数分裂に関する研究

雄の生殖細胞の**精原細胞**(右図の赤色細胞)は、**体細胞分裂**によって数を増やした後、**減数分裂**を開始します。2種類の細胞分裂がどのような仕組みで調節されるか、幼若精巢の器官培養にホルモンなどを作用させた後、免疫染色法、遺伝子解析法を用いて調べています。

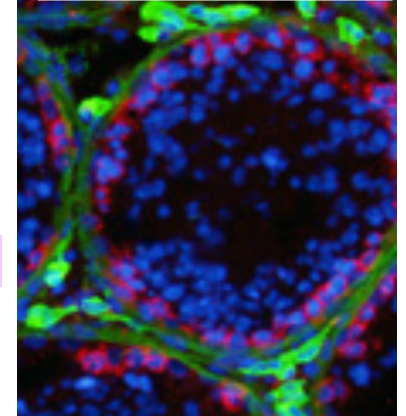
3) 在来家畜の遺伝子解析

消費者の嗜好や生産環境の変化に対応するために、家畜の生産性に関連する**遺伝資源**を世界中の在来種から探しています。

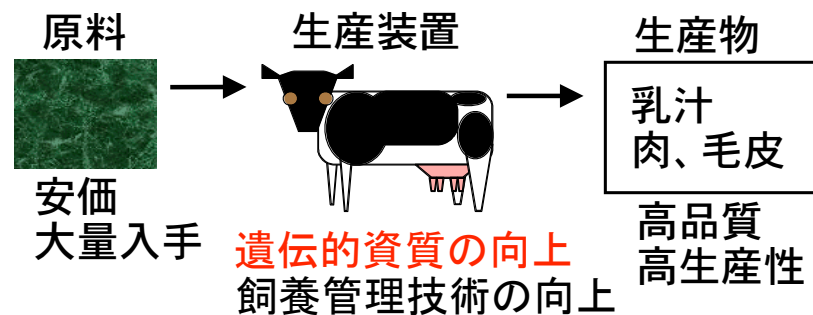
1) 乳腺の器官形成



2) ヤギ精原細胞(赤)



3) 家畜の遺伝資源と生産性



所属学会・研究会：日本畜産学会、日本動物学会、日本繁殖生物学会、乳腺・泌乳研究会(代表)