

中島 弘美(教授)

Nakajima Hiromi

動物機能形態学研究室

Lab. of Animal Anatomy and Physiology

連絡先

農学部研究棟 528号室



研究内容キーワード: 骨、靭帯・腱、軟骨層

研究の概要

当研究室では、健康な動物や病気になった動物の構造と機能について、形態学的立場から肉眼で、次いで光学顕微鏡で、さらに電子顕微鏡で観察をする研究を行っています。

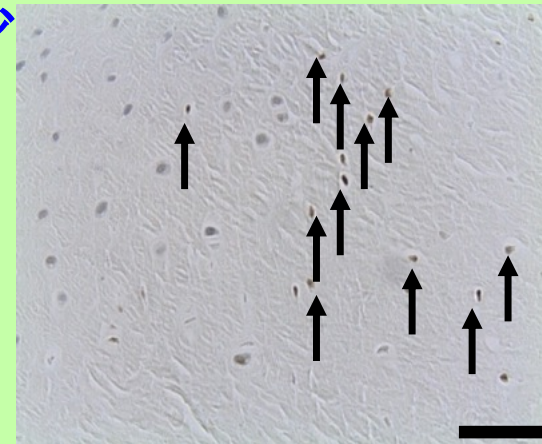
おもな研究テーマ

- ① 硬組織(骨)と軟組織(靭帯・腱)の融合、特に膝関節に関する研究
- ② 動物の腫瘍の病理発生に関する研究
- ③ 動物の感染症の病理発生に関する研究

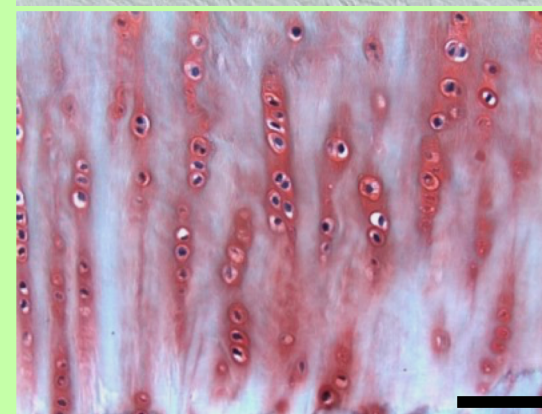
特に、膝関節において、骨への前十字靭帯付着部軟骨層について研究を続けており、この付着部軟骨層は過負荷になると広くなり、除負荷になると狭くなること が解ってきました。

主な所属学会: 日本獣医学会、日本家畜衛生学会

膝前十字靭帯除負荷後の付着部軟骨層におけるアポトーシスの出現とグリコサミノグリカンの減少



除負荷後
1週間
TUNEL染色
矢印は
アポトーシ
ス軟骨細胞



除負荷後
1週間
サフラン
O染色
赤色部は
グリコサ
ミノグリ
カン