

# 毛利 栄征(教授)

Mohri Yoshiyuki  
物質動態研究室  
Lab. of Material Dynamics

## 連絡先

農学部研究棟 228号室

URL: <http://geotech.agr.ibaraki.ac.jp/MohriLab/index.html>



研究内容キーワード: 地盤工学、農業土木学、地震と豪雨災害、減災技術

## 研究の概要

物質動態研究室では、ため池やダムなどの堤の現地調査・実験とともに、研究棟での模型実験とコンピュータシミュレーションを実施して、大規模地震や集中豪雨による災害に強い新しい構造の農業土木施設の研究・技術開発を進めています。  
これらの成果を基に、被災した施設の現地調査や対策委員会では、原因究明と復旧方法を国や自治体に提案しています。

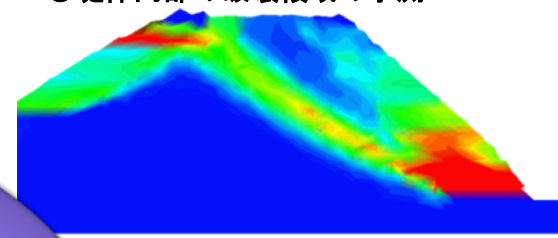
### ◆ 研究タイトル

- ・ため池の耐震設計と高耐久化技術の開発
- ・大規模地中パイプラインの耐震化技術の開発
- ・土や地盤の破壊現象解明と予測技術の開発
- ・地盤の革新的高耐久化技術の開発



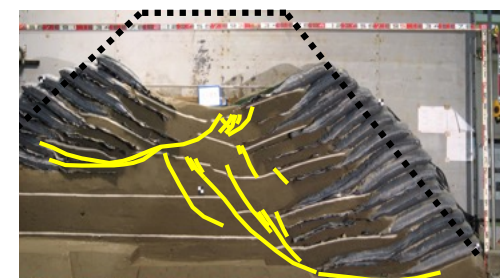
●決壊ため池の現地試験

○堤体内部の破壊領域の予測

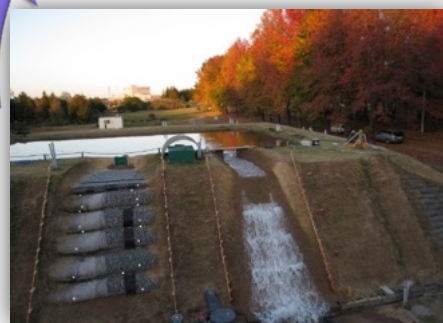


●コンピュータシミュレーション

地震や豪雨でも崩壊しない全く新しい構造の高耐久のため池を研究しています。



●100kgの特殊大型土のうを用いた高耐久ため池の三次元震動振動実験



●特殊土嚢ため池の実証試験

主な所属学会: 農業農村工学会、地盤工学会、国際ジオシンセティックス学会