

井上 栄一(教授)

Inoue Eiichi

園芸学研究室

Lab. of Horticultural Science

連絡先

農学部研究棟 316号室

URL: <http://fruit.agr.ibaraki.ac.jp>



研究内容キーワード: 園芸作物、野菜、果物、品質、生理、遺伝、健康機能性

研究の概要

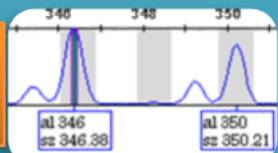
園芸生産物(野菜や果物)の品質向上を目指して研究を展開しています。



新しい園芸品種をつくる!

品種改良を効率化するために、おいしい果実や野菜を見分ける方法を開発しています。

アカマンシ



アオマンシ



DNAマーカーによる梨の果実色の診断

おいしい園芸作物を生産する!

野菜や果実の品質が劣化する原因とその対策について研究しています。



収穫後レンコンの変色

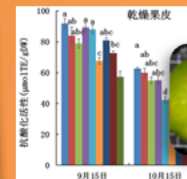
果実の生理障害



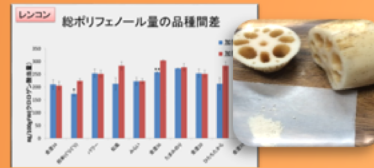
梨の「みつ症」

園芸作物を食べて健康になる!

果実や野菜に含まれる健康に良い成分の研究をしています。



フクレミカンの抗酸化活性



レンコンのポリフェノール量

地域特産作物のブランド力の強化を目指して、産地と連携して研究に取り組んでいます。

野菜や果物の栽培や食に興味のある人を歓迎します!



主な所属学会: 園芸学会、International Society for Horticultural Science (ISHS)